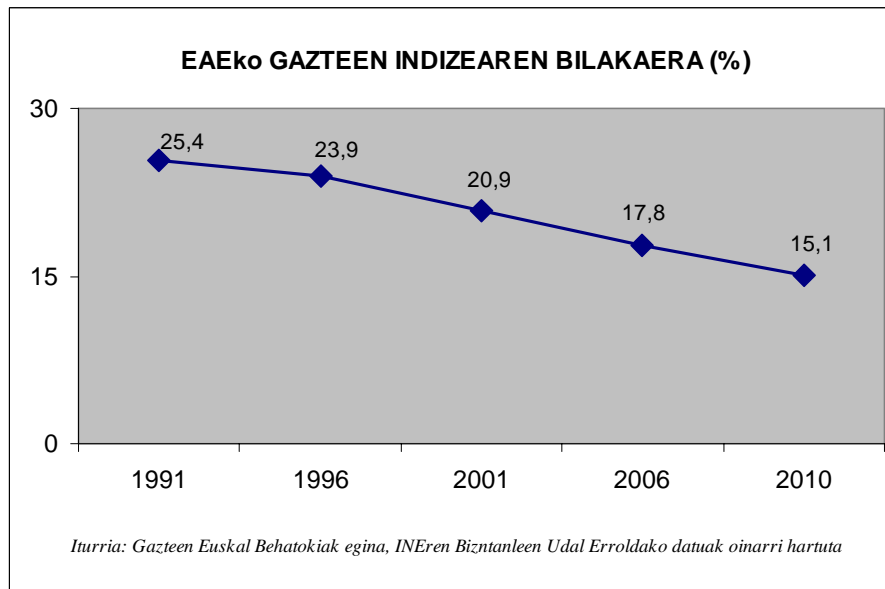


## Gazteek EAEko biztanleria osoan hartzen duten proportzioak beheranzko joeran darrai

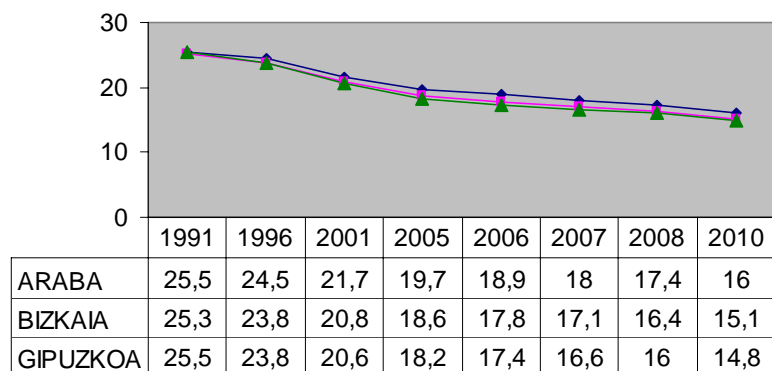
*10 puntu egin du behera, 1991tik 2010era.*

Gaur egun, 2010eko urtarrilaren 1eko Biztanleen Udal Erroldaren arabera, EAEko gazteen indizea —15 eta 29 urte bitartekoen ehuneko biztanle guztiekiko— %15,1koa da. Indize hori %25,4koa izan zen 1991n. Harrezkero egon den jaitsiera gutxinaka-gutxinaka gauzatu da.



Datuak lurralde historikoen arabera aztertuz gero, gazteen indizerik garaiena Arabakoa da (%16), jarraian Bizkaikoa (%15,1) eta azkenik Gipuzkoakoa (%14,8). Gazteen indizearen jaitsiera-prozesua EAEk oro har bizi izan duenaren antzekoa da, Gipuzkoan gogorxeagoa izan bada ere.

### EAEko GAZTEEN INDIZEAREN BILAKERA, LURRALDE HISTORIKOEN ARABERA (%)

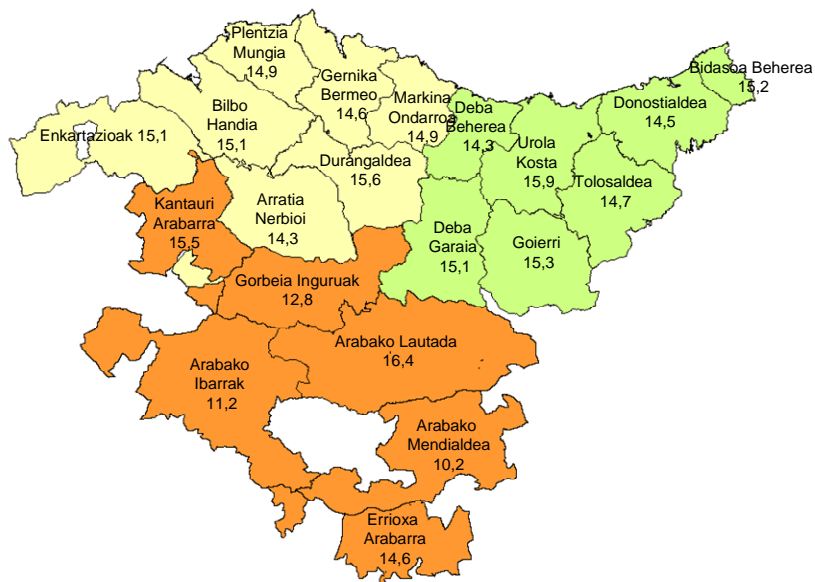


—◆— ARABA —■— BIZKAIA —▲— GIPUZKOA

*Iturria: Gazteen Euskal Behatokiak egina, INEren Biztanleen Udal Erroldako datuak oinarri hartuta*

Eskualdeei dagokienez, guztietan egin du behera gazteen indizeak. EAE osoan, gazteen indizerik apalena duena Arabako Mendialdea da, %10,2koa. Garaiena, aldiz, %16,4koa, Arabako Lautadan aurki daiteke.

Probintzietako hiriburuetakoko eskualdeen balioak honako hauek izan dira: Bilbo Handia, %15,1; Donostialdea, %14,5; eta Arabako Lautada, %16,4 (Gasteiz bertan dago).



*Iturria: Gazteen Euskal Behatokiak egina, INEren Biztanleen Udal Erroldako datuak oinarri hartuta*

Prozesu honekin batera, EAEko zahartze-indizeak, hau da, 64 urtetik gorakoen ehunekoak, gora egin du, 1996an %15,3koa izatetik 2010ean %19,2koa izatera igaro baita.

Bi prozesu demografiko horiek batera gertatzearen ondorioz, biztanleen piramidea iraularazten ari da. Hori dela-eta, Europan gazte gutxien duen eskualdeetako bat bilaka daiteke Euskadi.

Gazteen Euskal Behatokiak aztertu ditu datuak, INEren Biztanleen Udal Erroldaren ustiapenetan oinarrituta, eta [Gazteen Euskal Behatokiaren Adierazleen Sistemari](#) daude eskuragarri.