

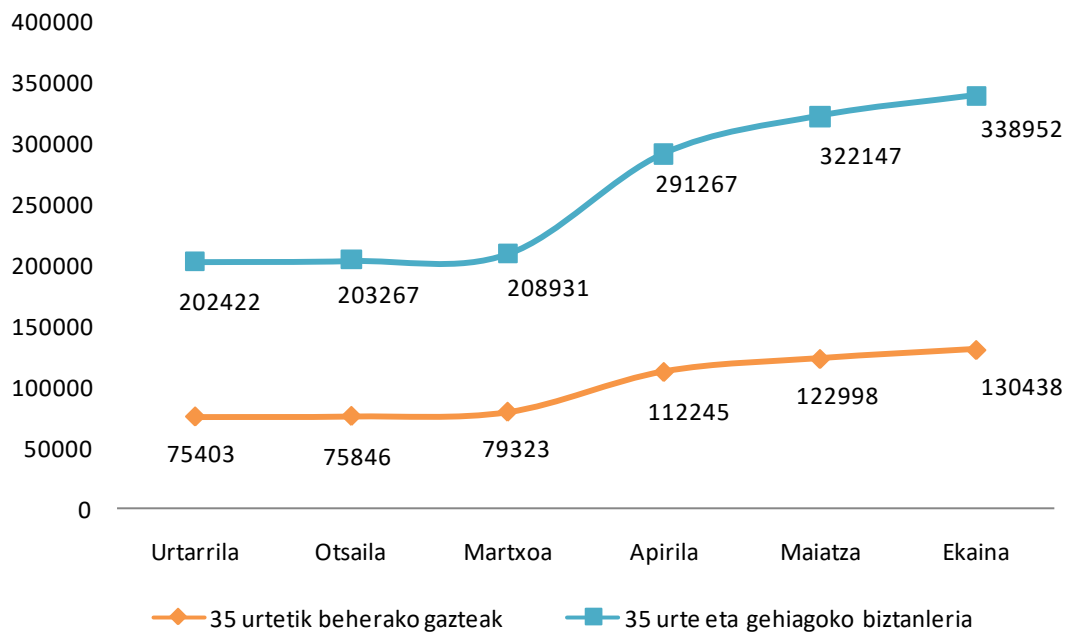
2020ko ekainean Lanbiden lan-eskatzaille gisa izena emanda zutenen % 27,8 gazteak ziren, 35 urtetik beherakoak

2020ko ekainean 35 urtetik beherako 130.438 gaztek Lanbiden (Euskal Enplegu Zerbitzua) izena emanda zuten, lan-eskatzaille moduan. Kopuru hori Lanbiden izena emanda zuten adin guztietako pertsonen % 27,8 zen.

Lanbiden enplegu-eskatzaille gisa erregistratutako gazteen kopurua nabarmen handitu zen urtean zehar baina hazkunderik handiena martxoa eta apirila bitartean izan zen.

Nolanahi ere, hazkunde hori ez zen gazteen artean bakarrik gertatu, adin-tarte guztietan izan baitzen.

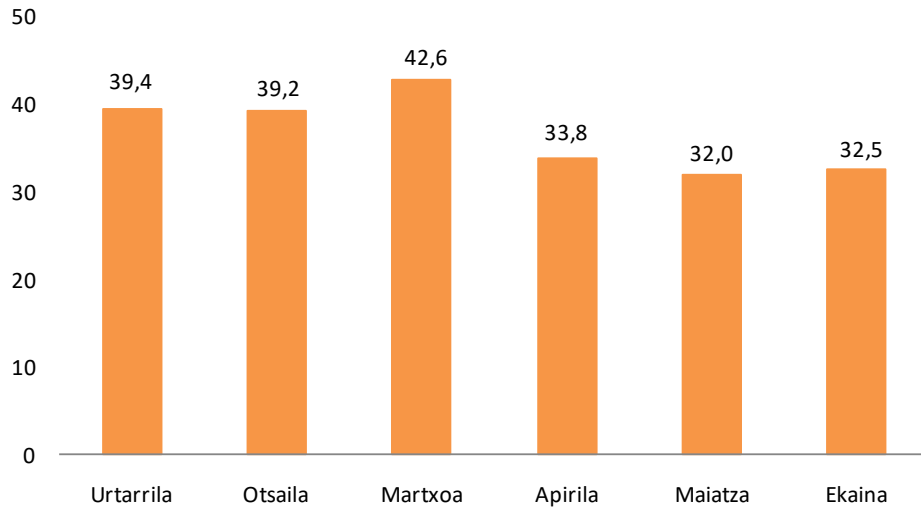
2020an Lanbiden izena emanda duten enplegu-eskatzailleen kopuruaren bilakaera (absolutuak)



Iturria: Gazteen Euskal Behatokiak egina, Lanbideren datuak oinarri hartuta

Baina ekainean lan-eskatzaille gazte horien artean erdiak baino gutxiago ziren langabeak, % 32,5, hain zuzen ere; gainerakoek lana zuten baina lan hobea edo bere gustukoagoa bilatzen zuten. Portzentaje hori Covid-19ren ondorioz ezarritako alarma-egoeraren aurretik izandakoa baino txikiagoa da.

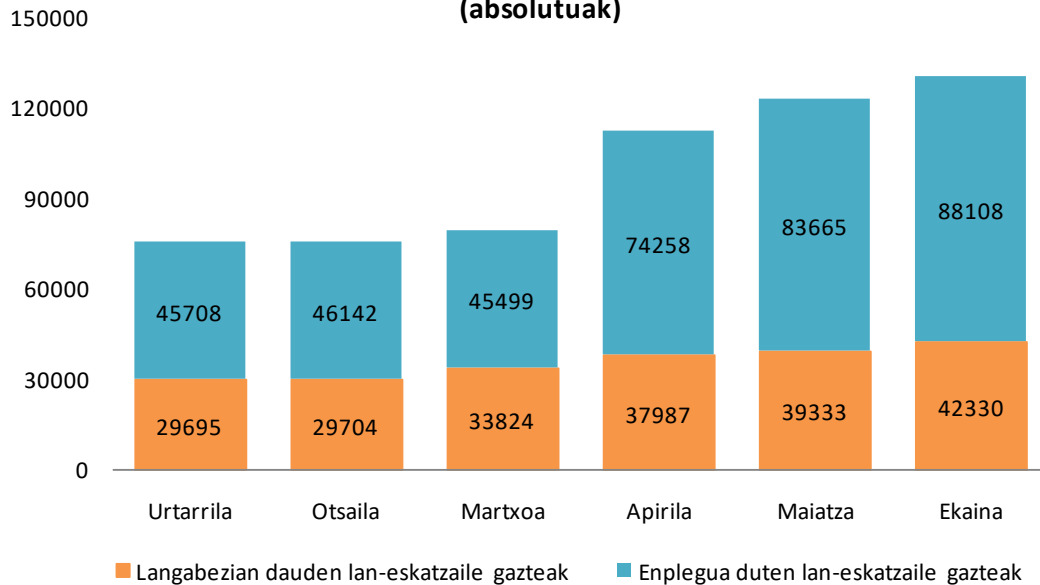
2020an Lanbiden enplegu-eskatzaile gisa izena emanda duten gazteen artean, langabeen portzentajearen bilakaera (%)



Iturria: Gazteen Euskal Behatokiak egina, Lanbideren datuak oinarri hartuta

Zenbaki absolututan, lana eskatzen duten langabe gazteen kopurua urtarriletik ekainera 29.695etik 42.330era handitu bazen ere, enplegu-eskatzaile gazteen artean duten pisua aurreko hilabeteetako baino txikiagoa zen ekainean, lana hobetzeko eskatzen dutenen kopurua handiagoa izan baitzen.

2020an Lanbiden enplegu-eskatzaile gisa izena emanda duten gazteen kopuruaren bilakaera, langabezian edo lanean dauden arabera (absolutuak)



Iturria: Gazteen Euskal Behatokiak egina, Lanbideren datuak oinarri hartuta

Ekaineko datuei bakarrik erreparatuz gero, ikus dezakegu sexuaren arabera enplegu-eskatzailerik gabeko gazteen banaketa oso parekoa dela, % 49,3 gizonak zirenak eta % 50,7 emakumeak.

Eta lurralde historikoaren arabera banaketa lurralde bakoitzeko biztanleriaren banaketarekiko nahiko proportzionala zen; enplegu-eskatzailerik gabeko gazteen % 17,3 Arabakoa zen, % 51,7 Bizkaikoa eta % 31,0 Gipuzkoakoa.

Azkenik, adin-taldeen arabera banaketak erakusten digu lan-eskatzailerik gabeko kopururik handiena 30 eta 34 urte bitarteko artean dagoela (% 38,3) eta, ondoren, 25 eta 29 urte bitarteko artean (lan-eskatzailerik gabeko % 34,1); bestetik, 20 eta 24 urte bitarteko artean % 23,0 zegoen eta 20 urtetik beherako artean % 4,6.

Aurreko datu horiek Gazteen Euskal Behatokiak aztertu ditu Lanbidek, Euskal Enplegu Zerbitzuak, enplegu-eskatzailerik gabeko buruz argitaratzen dituen estatistikak oinarri hartuta.