

Etxebiden erregistratu diren etxebizitza eskarien erdia baino gehiago gazteenak dira

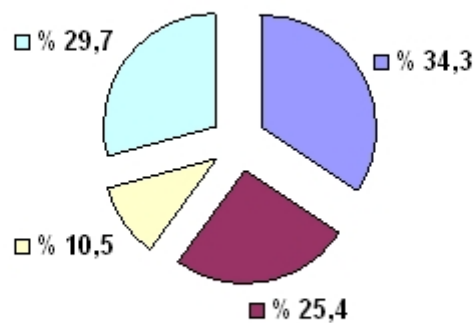
Bakarrik bizitzeko etxebizitza eskatzen duten 35 urtetik beherako eskatzaileen kopurua gorantz doa



2005ean, 35 urtera artekoek egin dituzte Etxebideko eskarien % 66,7. Gazteen eskarietatik % 50,2 25 eta 29 urte bitarteko gazteenak dira; % 36,9 30 eta 34 urte bitartekoenak, % 12,8 20 eta 24 urte bitartekoenak eta, azkenik, % 0,2 20 urtetik beherakoenak.

Datuak titularren sexuaren arabera aztertuz gero, etxebizitza eskaeren % 34,3 mutilek egiten dituztela ikus daiteke, eta % 25,4, neskek.

Etxebiden izena eman duten 35 urtera artekoak, titularren sexuaren arabera. Portzentajeak. 2005



■ Mutilak ■ Neskak □ Mutilak/Neskak □ Daturik gabe

Iturria: Etxebizitza eta Gizarte Gaietako Saila eta bertan egina

2001etik 2005era bitartean etxebizitza bakarrik bizi izateko eskatu eta 35 urtetik beherako adina dutenen kopuruak igoera erregularra izan du: 2001ean eskatzaile gazteen % 67,9 ziren eta, 2005ean, % 82,5.

Etxebiden izena eman duten 35 urtera artekoak, bizikidetzaren neurriaren arabera. Zenbaki absolutuak eta portzentajeak. 2001-2003-2005

	2001		2003		2005	
Guztira <35 urte	52.827	100	66.296	100	56.187	100
Bat	35.856	67,9	50.473	76,1	46.335	82,5
Bi	14.761	27,9	13.596	20,5	7.975	14,2
Hiru	1.598	3,0	1.551	2,3	1.243	2,2
Lau edo gehiago	612	1,2	676	1,0	634	1,1

Iturria: Etxebizitza eta Gizarte Gaietako Saila eta bertan egina

Etxebiden izena eman duten 35 urtera aartekoen artean, % 34ek 9.000 € eta 15.100 € bitarteko diru-sarrera ponderatuak (BOEen araudi ofizialaren arabera) dituzte; 15.100 € eta 21.100 € bitarteko diru-sarrerak, ordea, eskatzaile gazteen % 27ek dituzte.

Etxebiden izena eman duten 35 urtera artekoak, diru-sarrera ponderatuak mailaren arabera. Zenbaki absolutuak eta portzentajeak. 2001-2003-2005

	2001		2003		2005	
Guztira <35 urte	52.827	100	66.296	100	56.187	100
<3.000	6.475	12,3	3.954	6,0	1.223	2,2
≥3.000 y <9.000	10.782	20,4	10.221	15,4	7.147	12,7
≥9.000 y ≤15.100	14.636	27,7	18.511	27,9	19.246	34,3
≥15.100 y ≤21.100	7.077	13,4	10.854	16,4	15.658	27,9
>21.100 y <27.100	3.148	6,0	5.470	8,3	8.156	14,5
≤27.100 y ≤33.100	834	1,6	1.740	2,6	3.291	5,9
Exijitutako diru-sarrerak egiaztatu gabe	9.875	18,7	15.546	23,4	1.466	2,6

Iturria: Etxebizitza eta Gizarte Gaietako Saila eta bertan egina
Diru-sarrera ponderatuak BOEen araudi ofizialaren arabera

Erlazionaturiko datu taulak:

1. taula (pdf, 20 kb)
2. taula (pdf, 20 kb)
3. taula (pdf, 59 kb)
4. taula (pdf, 20 kb)
5. taula (pdf, 20 kb)

Erlazionaturiko estekak:

[Gazteen Euskal Behatokiaren estatistikak](#)