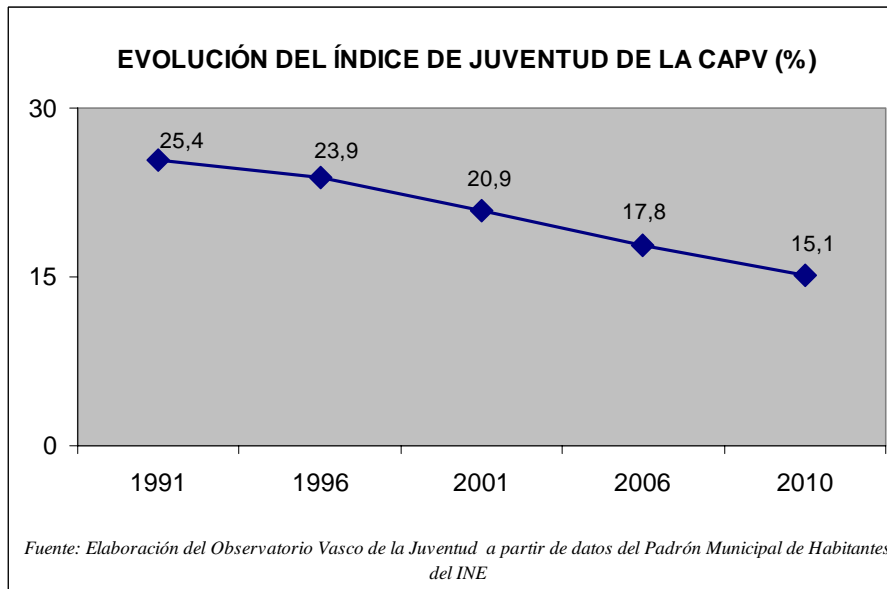


Continúa descendiendo la proporción de personas jóvenes sobre el total de la población de la CAPV

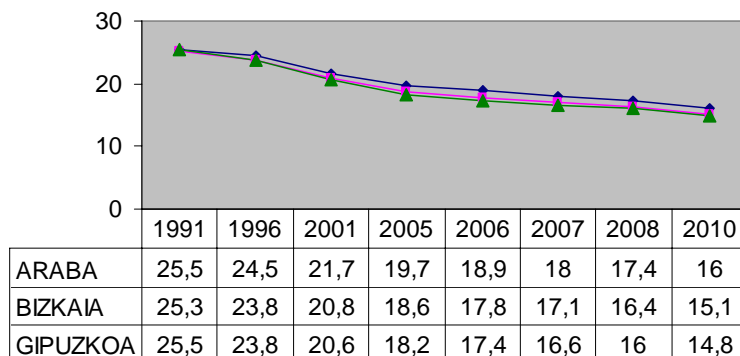
Ha descendido más de 10 puntos de 1991 a 2010.

Actualmente, el Índice de Juventud de la CAPV, que representa el porcentaje de personas de 15 a 29 años respecto al total de la población, es del 15,1%, según el Padrón Municipal de Habitantes de INE a fecha de 1 de enero de 2010. Este mismo índice en 1991 era del 25,4%, por lo que se aprecia un descenso progresivo e inexorable.



Por territorios históricos, el IJ más alto corresponde a Araba con un 16%, seguida de Bizkaia con 15,1 y Gipuzkoa con 14,8. El proceso de descenso del IJ es similar al que experimenta la CAPV en su conjunto, aunque en Gipuzkoa sea ligeramente más acentuado.

EVOLUCIÓN DEL ÍNDICE DE JUVENTUD POR TERRITORIOS HISTÓRICOS (%)

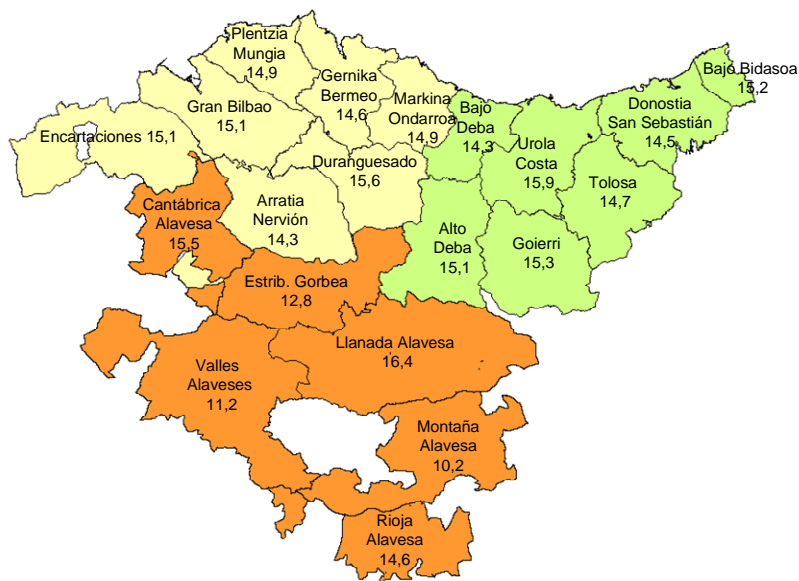


—●— ARABA —■— BIZKAIA —▲— GIPUZKOA

Fuente: Elaboración del Observatorio Vasco de la Juventud a partir de datos del Padrón Municipal de Habitantes del INE

Por comarcas, todas ellas experimentan un descenso del IJ. La comarca con un IJ más bajo de toda la CAPV es la Montaña Alavesa con 10,2. El valor más elevado corresponde a la Llanada Alavesa con 16,4.

Las comarcas de las capitales de provincia presentan los siguientes valores: el Gran Bilbao 15,1%, Donostialdea 14,5% y la Llanada Alavesa (a la que pertenece Vitoria-Gasteiz) con 16,4%.



Fuente: Elaboración del Observatorio Vasco de la Juventud a partir de datos del Padrón Municipal de Habitantes del INE

Paralelamente a este proceso, el Índice de Envejecimiento de la CAPV, que representa el porcentaje de personas mayores de 64 años, ha ido creciendo desde el 15,3% de 1996 al 19,2% de 2010.

La confluencia de estos dos procesos demográficos está provocando una inversión de la pirámide poblacional y puede convertir Euskadi en una de las regiones con menor proporción de jóvenes de Europa.

Estos datos han sido analizados en el Observatorio Vasco de la Juventud a partir de explotaciones del Padrón Municipal de Habitante del INE y están disponibles en el [Sistema de Indicadores del Observatorio Vasco de la Juventud](#)